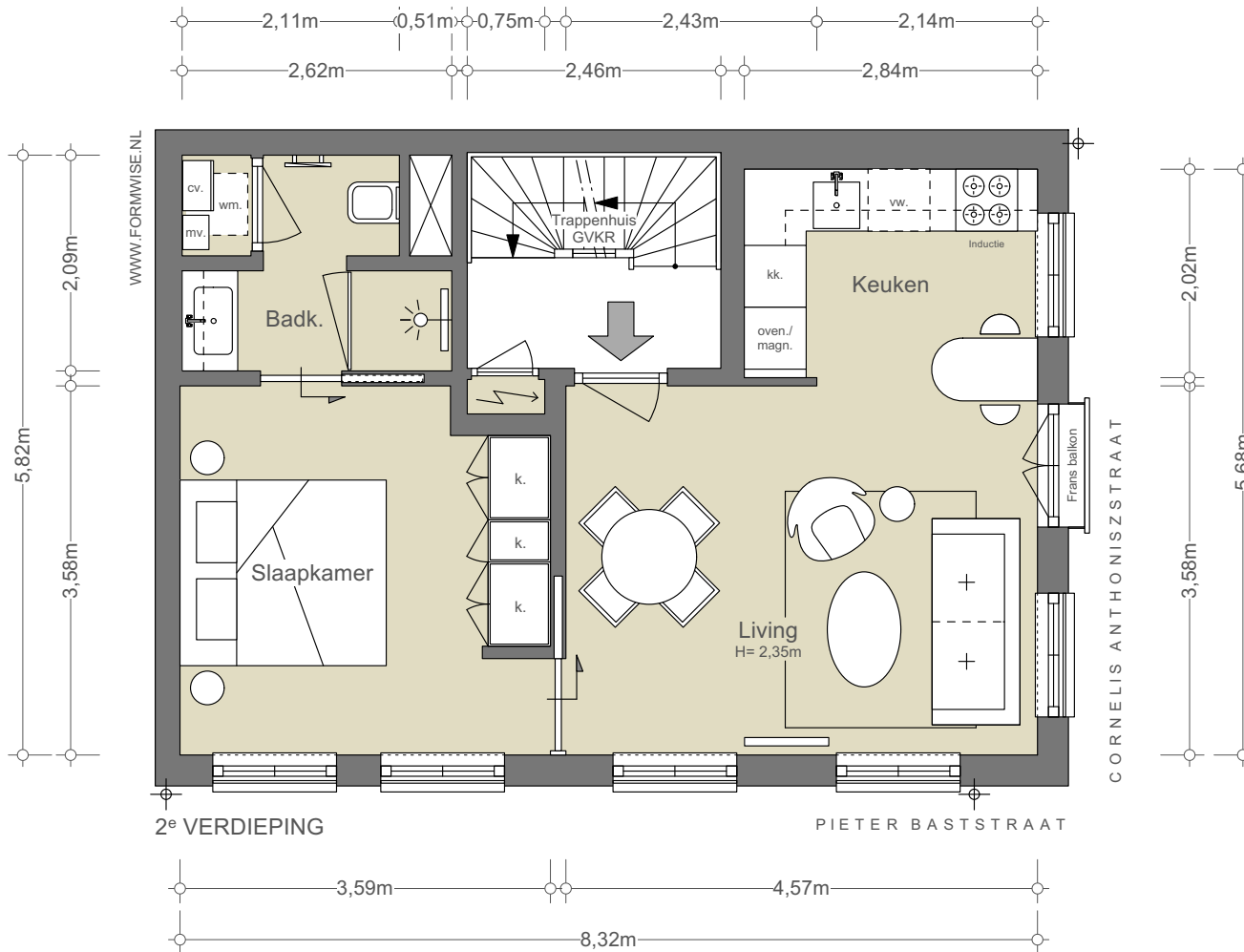


NEN2580/ BBMI - NVM

Gebruiksoppervlakte wonen	40,54 m ²
Overige inpandige ruimte	0,25 m ²
Gebouwgebonden buitenruimte	n.v.t.
Externe bergruimte	n.v.t.

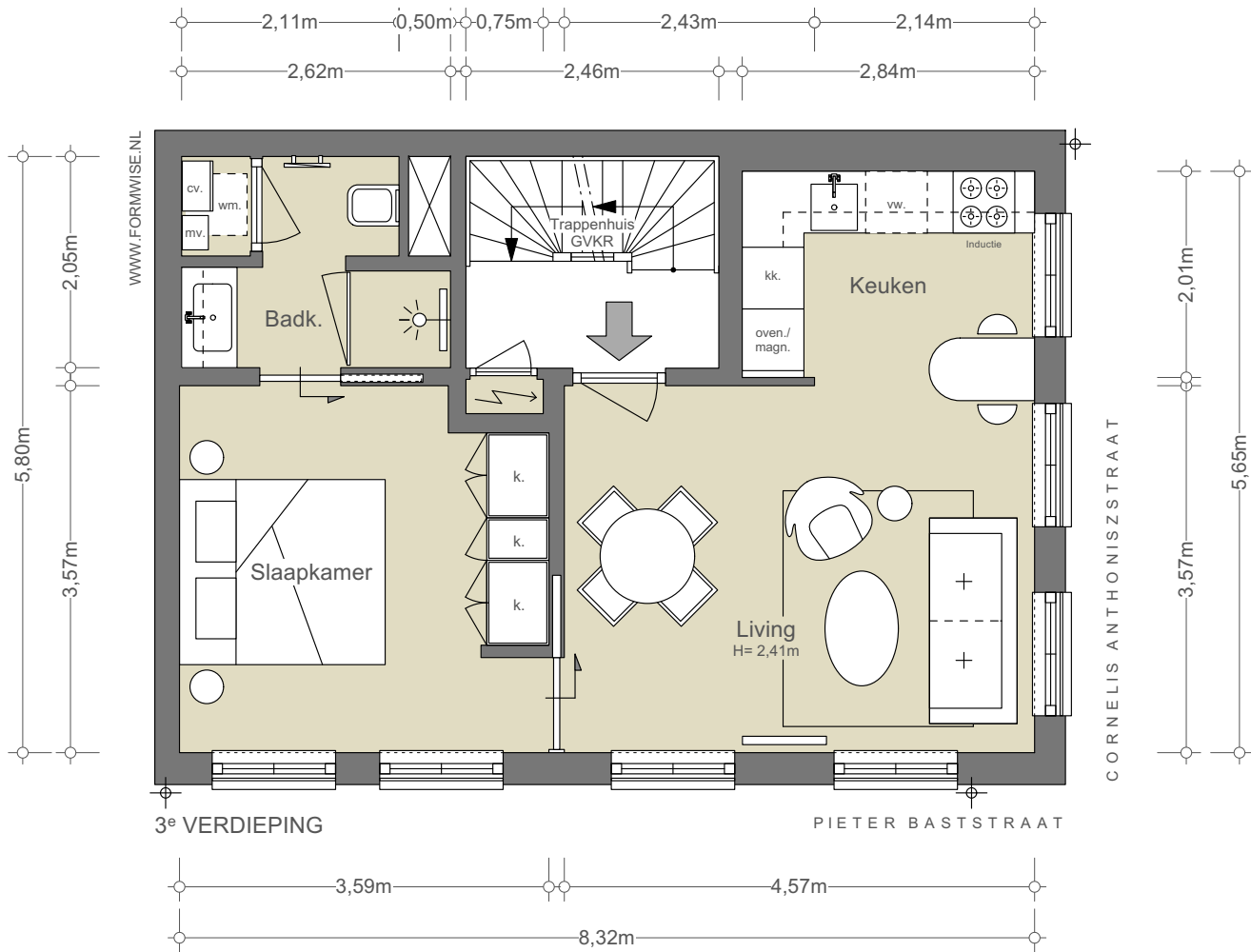
De op de tekening aangegeven maten zijn circa-maten, onder voorbehoud van drukfouten.



NEN2580/ BBMI - NVM

Gebruiksoppervlakte wonen	40,47 m ²
Overige inpandige ruimte	0,25 m ²
Gebouwgebonden buitenruimte	n.v.t.
Externe bergruimte	n.v.t.

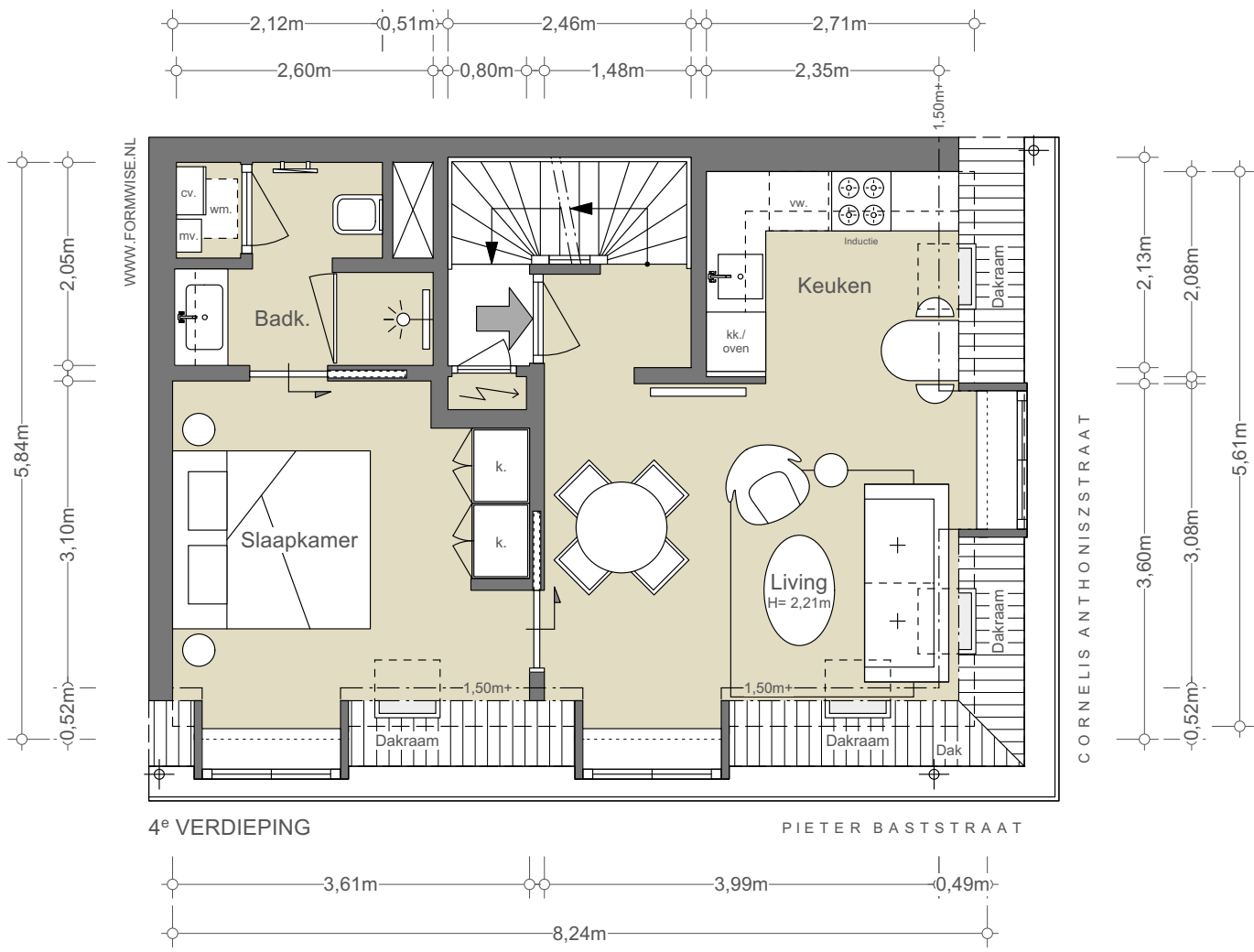
De op de tekening aangegeven maten zijn circa-maten, onder voorbehoud van drukfouten.



NEN2580/ BBMI - NVM

Gebruiksoppervlakte wonen	40,35 m ²
Overige inpandige ruimte	0,25 m ²
Gebouwgebonden buitenruimte	n.v.t.
Externe bergruimte	n.v.t.

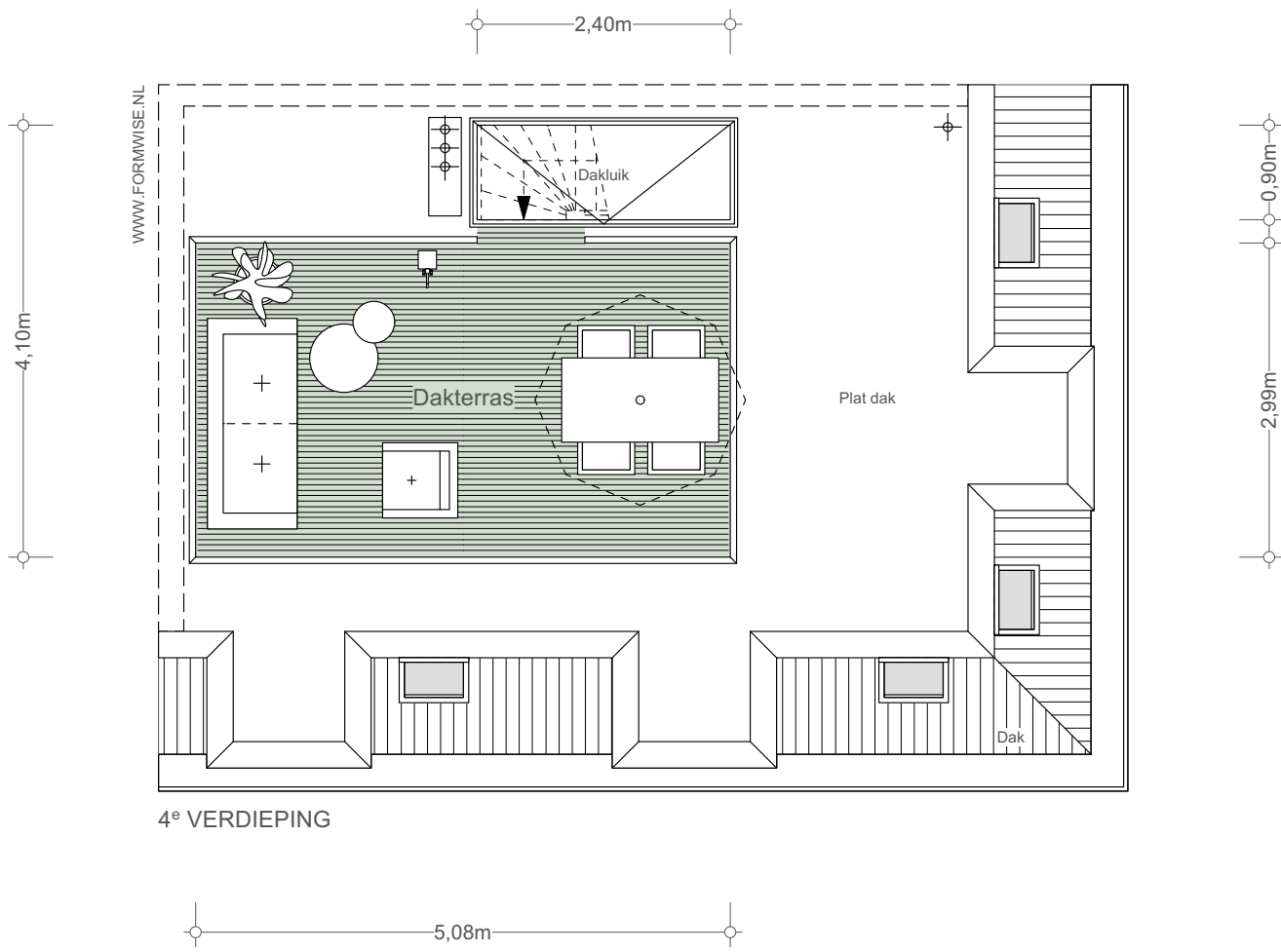
De op de tekening aangegeven maten zijn circa-maten, onder voorbehoud van drukfouten.



NEN2580/ BBMI - NVM

Gebruiksoppervlakte wonen	37,68 m ²
Overige inpandige ruimte	0,27 m ²
Gebouwgebonden buitenruimte	n.v.t.
Externe bergruimte	n.v.t.

De op de tekening aangegeven maten zijn circa-maten, onder voorbehoud van drukfouten.



WWW.FORMWISE.NL

4^e VERDIEPING

NEN2580/ BBMI - NVM

Gebruiksoppervlakte wonen n.v.t.
Overige inpandige ruimte n.v.t.
Gebouwgebonden buitenruimte 17,84 m ²
Externe bergruimte n.v.t.

De op de tekening aangegeven maten zijn circa-maten, onder voorbehoud van drukfouten.