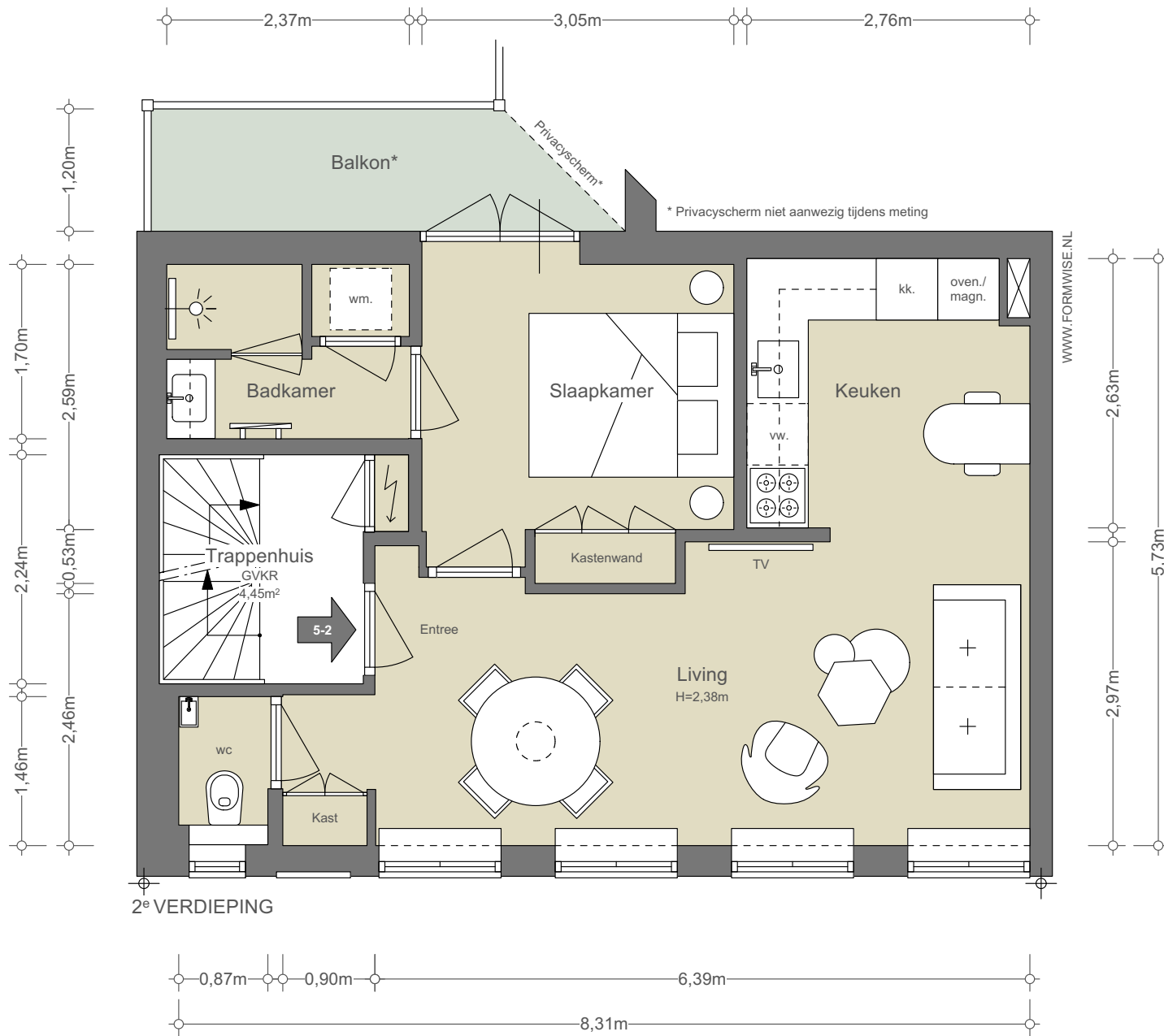




NEN2580/ BBMI - NVM

Gebruiksoppervlakte wonen	42,23m ²
Overige inpandige ruimte	0,25m ²
Gebouwbonden buitenruimte	ca. 4,82 m ²
Externe bergruimte	n.v.t.

De op de tekening aangegeven maten zijn circa-maten, onder voorbehoud van drukfouten.



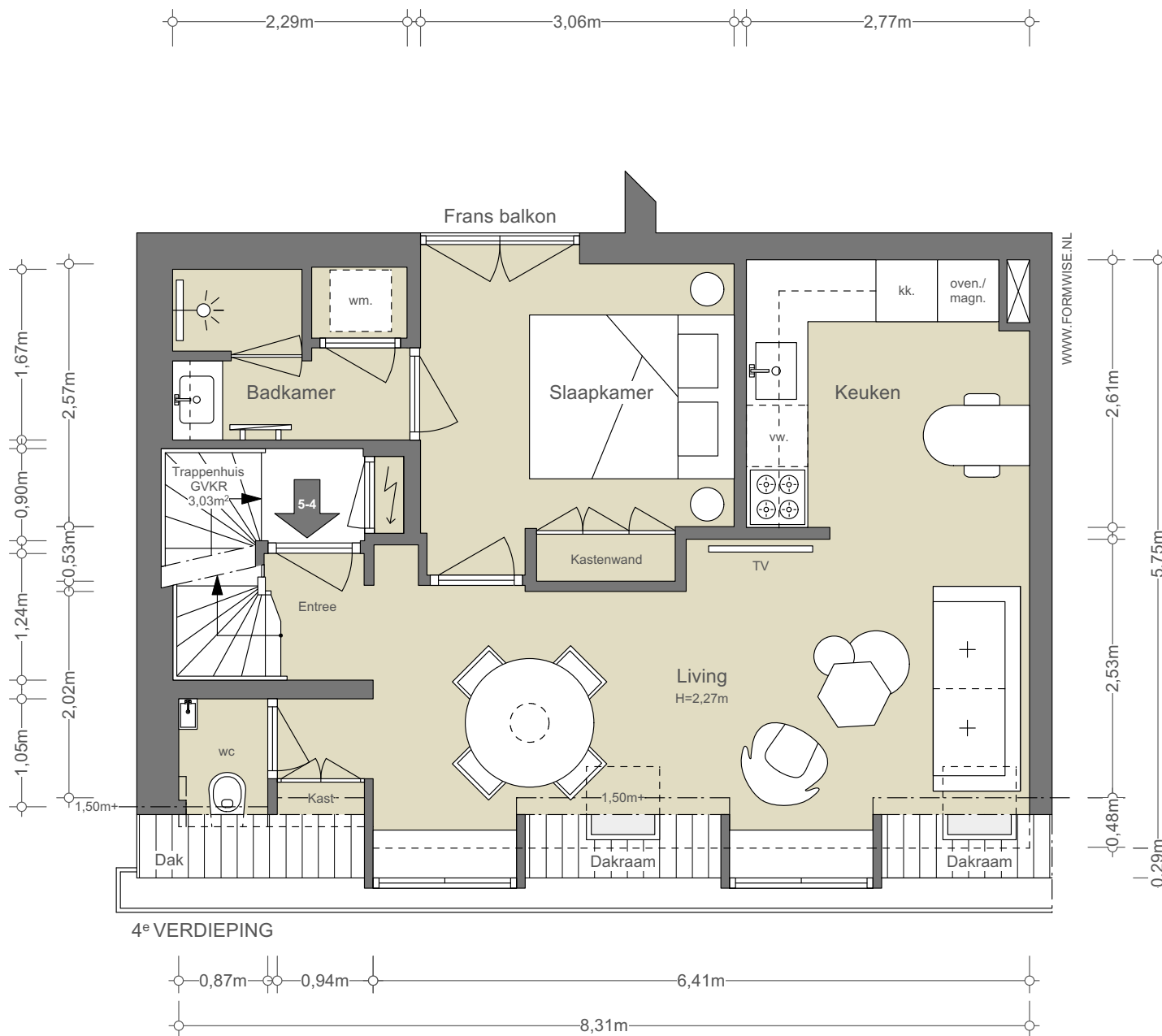


NEN2580/ BBMI - NVM

Gebruiksoppervlakte wonen	42,28m ²
Overige inpandige ruimte	0,25m ²
Gebouwgebonden buitenruimte	ca. 4,82 m ²
Externe bergruimte	n.v.t.

De op de tekening aangegeven maten zijn circa-maten, onder voorbehoud van drukfouten.

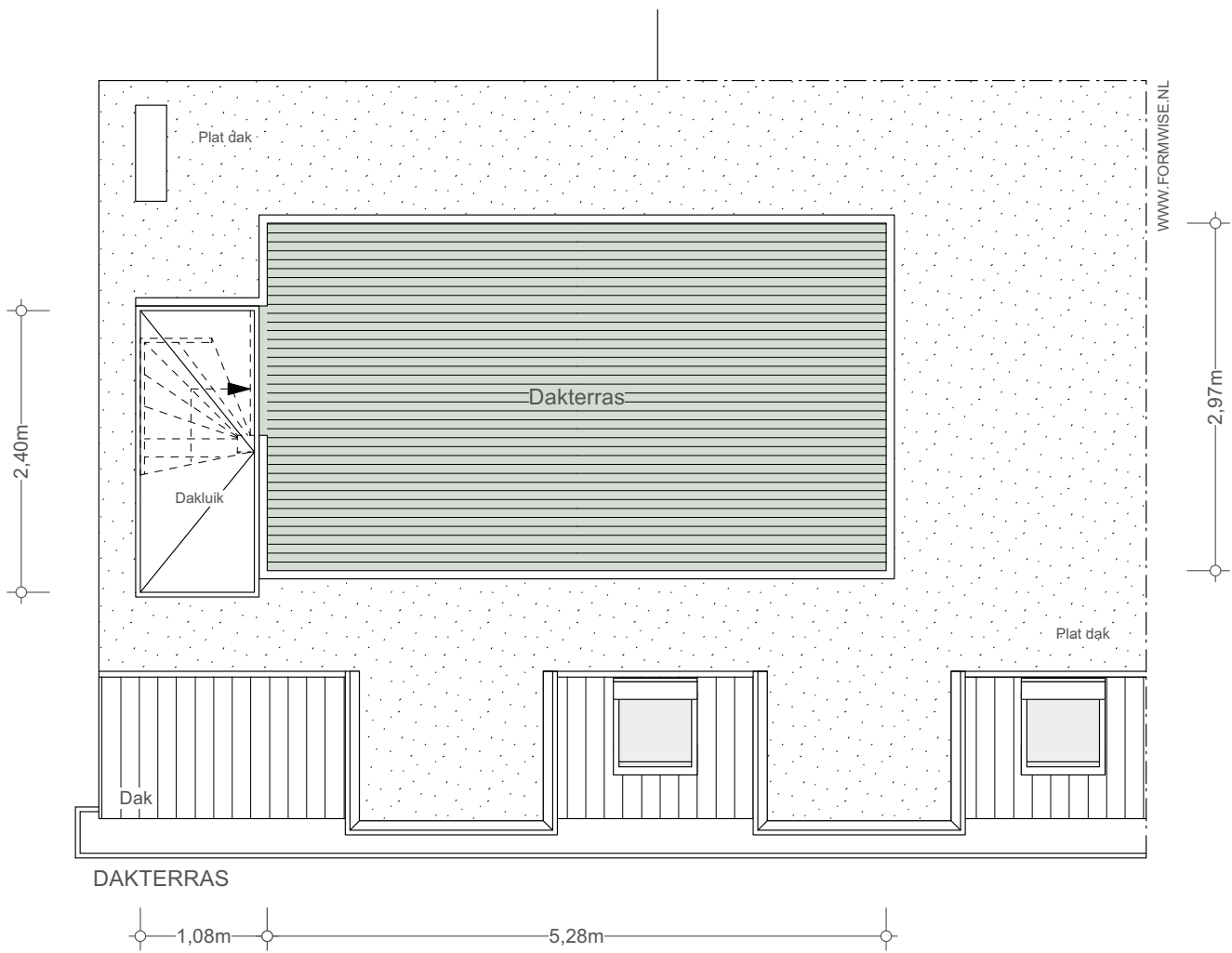
* Geen privacyscherm aanwezig tijdens meting.



NEN2580/ BBMI - NVM

Gebruiksoppervlakte wonen	41,14m ²
Overige inpandige ruimte	0,22m ²
Gebouwgebonden buitenruimte	n.v.t.
Externe bergruimte	n.v.t.

De op de tekening aangegeven maten zijn circa-maten, onder voorbehoud van drukfouten.
* Geen privacy scherm aanwezig tijdens meting.



NEN2580/ BBMI - NVM

Gebruiksoppervlakte wonen n.v.t.
Overige inpandige ruimte n.v.t.
Gebouwgebonden buitenruimte 18,24 m ²
Externe bergruimte n.v.t.

De op de tekening aangegeven maten zijn circa-maten, onder voorbehoud van drukfouten.
* Geen privacy scherm aanwezig tijdens meting.